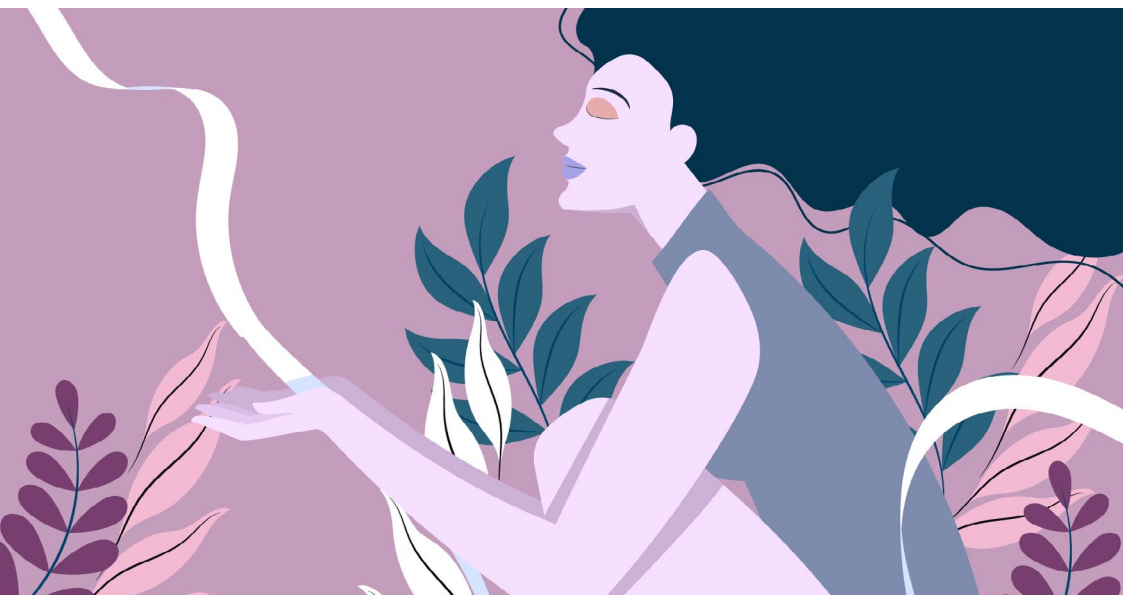


UNA SETTIMANA DI SERVIZI GRATUITI DEDICATI ALLA SALUTE DELLA DONNA



22 - 30 APRILE 2025



In occasione della 10^a Giornata nazionale della salute della donna

**Visite ed esami strumentali, consulenze telefoniche, eventi
e colloqui a distanza, info point e distribuzione di materiale
informativo.**

Visita il sito www.bollinirosa.it
e clicca sul pop-up dell'iniziativa.

Con il contributo incondizionato di:



CSL Vifor



VICHY
LABORATOIRES

Hormonall
INSIEME PER IL BENESSERE DELLE DONNE



**BOLLINO
ROSA**

FONDAZIONE ONDA E IL BOLLINO ROSA

Fondazione Onda ETS, Osservatorio nazionale sulla salute della donna e di genere, dal 2007 attribuisce il **Bollino Rosa** agli ospedali che erogano servizi dedicati alla prevenzione, diagnosi e cura delle principali patologie femminili.

Gli ospedali con il 'Bollino' hanno un valore distintivo e differenziante nell'ambito del panorama sanitario nazionale, essendo parte di un circuito virtuoso istituzionalmente riconosciuto, contraddistinto per l'impegno e l'attenzione alle esigenze di salute femminile, supportando le donne nell'identificazione consapevole del luogo di cura più appropriato.

Il network comprende attualmente **361 ospedali** in tutta Italia.

Sul sito dedicato all'iniziativa www.bollinirosa.it è possibile:

- **Consultare le schede degli ospedali premiati** e i relativi servizi, utilizzando un motore di ricerca indicizzato per regione, provincia e area specialistica.
- **Pubblicare un commento** sui servizi premiati in base all'esperienza personale.
- **Conoscere le iniziative realizzate da Fondazione Onda ETS in collaborazione con gli ospedali del Network Bollino Rosa.**



UNA SETTIMANA PER LA SALUTE DELLA DONNA NEGLI OSPEDALI CON IL BOLLINO ROSA

22-30 APRILE 2025

In occasione della 10^a Giornata nazionale della salute della donna (22 aprile) Fondazione Onda ETS dedica la settimana **dal 22 al 30 aprile** alle donne con l'obiettivo di promuovere l'informazione, la prevenzione e la cura al femminile in ogni fase della vita.

Attraverso gli ospedali con il Bollino Rosa che hanno aderito all'iniziativa, saranno **offerti gratuitamente servizi clinici, diagnostici e informativi (in presenza e a distanza) nelle aree specialistiche di cardiologia, colonproctologia, dermatologia, diabetologia, dietologia e nutrizione, endocrinologia e malattie del metabolismo, ginecologia e ostetricia, medicina della riproduzione, neurologia, oncologia ginecologica, oncologia medica, pneumologia, psichiatria, reumatologia, senologia, urologia e nell'ambito dei percorsi dedicati alla violenza sulla donna.**

**I servizi offerti sono consultabili dall'8 aprile 2025
sul sito www.bollinirosa.it**

Per conoscere le date, gli orari e le modalità di accesso ai servizi, clicca sul banner in home page **“scopri i servizi offerti”**.

Seleziona la Regione e la Provincia di interesse per visualizzare l'elenco degli ospedali aderenti e clicca sul nome della struttura per consultare il/i servizio/i offerto/i.

N.B.: Gli ospedali del Network Bollino Rosa, in base alla propria disponibilità, possono scegliere se aderire all'iniziativa, quali servizi offrire e in quali giorni.

Con il patrocinio di:

ADI - Associazione Italiana di Dietetica e Nutrizione Clinica

AMD - Associazione Medici Diabetologi

AOGOI - Associazione Ostetrici Ginecologi Ospedalieri Italiani

A.P.S. Senonetwork Italia E.T.S.

SICCR - Società Italiana di Chirurgia Colo-Rettale

SID - Società Italiana di Diabetologia

SIDeMaST - Società Italiana di Dermatologia medica, chirurgica, estetica e di Malattie Sessualmente Trasmesse

SIE - Società Italiana di Endocrinologia

SIFES-MR - Società Italiana di Fertilità e Medicina della Riproduzione

SIGO - Società Italiana di Ginecologia e Ostetricia

SIIA - Società Italiana dell'Ipertensione Arteriosa

SIMG - Società Italiana dei Medici di Medicina Generale e delle Cure Primarie

SINPF - Società Italiana di NeuroPsicoFarmacologia

SINU - Società Italiana di Nutrizione Umana

SIO - Società Italiana dell'Obesità

SIOMMMS - Società Italiana dell'Osteoporosi, del Metabolismo Minerale e delle Malattie dello Scheletro

SIP – IRS - Società Italiana di Pneumologia / Italian Respiratory Society

SIPREC - Società Italiana per la Prevenzione Cardiovascolare

SIR - Società Italiana di Reumatologia

SIUD - Società Italiana di Urodinamica

SPAZIO DEDICATO ALL'OSPEDALE:
